

BRECHAS DE ACCESO A ATENCIÓN EN SALUD ENTRE NIÑOS MIGRANTES Y CHILENOS. ANALISIS CASEN 2009 AL 2015

Macarena Chepo¹, Patricia Frenz², Báltica Cabieses¹ René Leyva³

1 Facultad de Medicina, Clínica Alemana Universidad del Desarrollo, Chile

2 Escuela de Salud Pública, Universidad de Chile, Chile

3 Instituto de Salud Pública de México, México

Introducción

- La migración internacional representa un fenómeno global que ha alcanzado relevancia en Chile.
- 465,309 migrantes (2.7% población nacional)
- Los estudios en la población adulta en Chile sugieren que existen brechas de acceso a los servicios de salud entre inmigrantes y locales; sin embargo, estas diferencias han sido escasamente estudiadas en población menor de 18 años de edad
- **Noviembre 2017: Presentación de la Política chilena de migración y salud .**

OBJETIVO: comparar la utilización de servicios de salud entre inmigrantes internacionales en Chile y chilenos menores de 18 años de edad, para los años 2009, 2011, 2013 y 2015

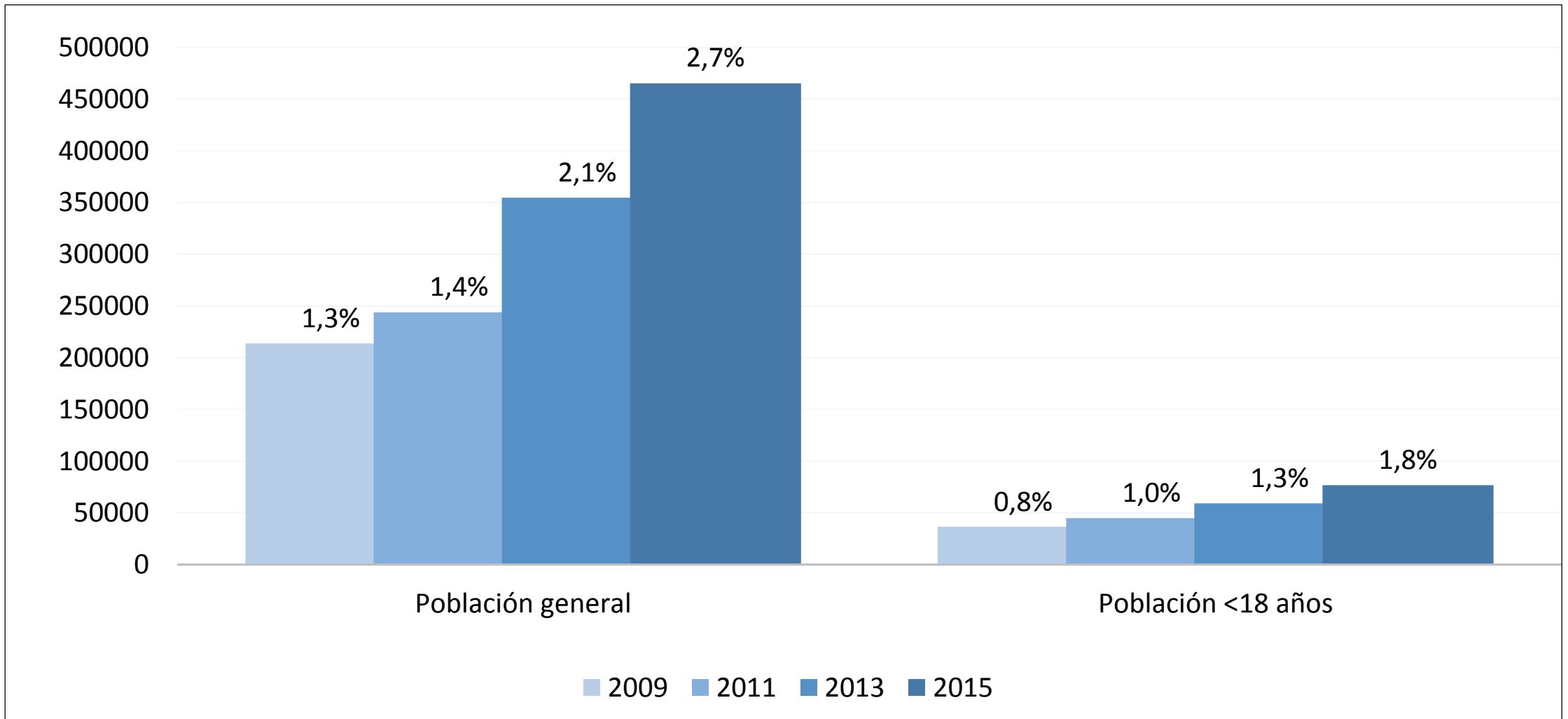


Método

- Análisis de Encuestas de Caracterización Socioeconómica (CASEN) 2009, 2011, 2013 y 2015.
- Variable dependiente: Acceso a servicios de salud en los últimos 3 meses (consultas médicas y controles de salud), según estatus migratorio.
- Variables independientes: (sociodemográficas y de salud)
 - edad, sexo, pobreza según ingresos, pobreza multidimensional y problemas de salud.
- Análisis descriptivo:
 - Uni y bivariado
 - Multivariado: regresión logística, con factores de expansión para representación nacional e intervalo de confianza al 95%, usando Stata 14.

RESULTADOS

Migrantes en Chile (Población General y <18 años), 2009-2015



Fuente: Casen, 2009, 2011, 2013, 2015

Características sociodemográficas de chilenos y migrantes en Chile, menores de 18 años de edad, 2015

			%	IC
Sexo	Migrantes	Hombres	55,3	48,6 – 61,8
		Mujeres	44,7	38,1 – 51,3
	Chilenos	Hombres	50,4	50,3 – 51,5
		Mujeres	49,1	48,4 – 49,6
Edad	Migrantes	Promedio	9,9	9,2 – 10,5
	Chilenos	Promedio	8,7	8,6 – 8,7
urbano-rural	Migrantes	Urbano	97,3	95,3 – 98,4
	Chilenos	Urbano	87,5	85,8 – 88,5
Pobreza por Ingreso	Migrantes	Pobres	17,6	12,7 – 23,7
	Chilenos	Pobres	18,1	17,3 – 18,9
Pobreza Multidimensional	Migrantes	Pobres	34,4	24,3-46,1
	Chilenos	Pobres	22,0	21,1-22,9
Problema de salud en los últimos 3 meses	Migrantes	Si	13,9	9,6-19,7
	Chilenos	Si	20,4	19,6-21,1
Seguro de salud	Migrantes	Si	77,7	65,6-86,4
	Chilenos	Si	98,4	98,2-98,6

Utilización de servicios de salud por chilenos y migrantes en Chile, menores de 18 años de edad

Variable	2009		2011		2013		2015	
	Chileno	Inmigrante	Chileno	Inmigrante	Chileno	Inmigrante	Chileno	Inmigrante
Tasa cruda	0,81	0,34	1,07	0,77	1,07	0,57	1,17	0,63
IC:	(0,76-0,85)	(0,18-0,50)	(1,03-1,12)	(0,54-0,99)	(1,04-1,11)	(0,40-0,75)	(1,14-1,20)	(0,51-0,76)

Fuente: Casen, 2009, 2011, 2013, 2015

**Factores asociados a la utilización de servicios Salud en población migrante y chilenos menores de 18 años,
2009 al 2015**

	2009			2011			2013			2015		
	OR	IC	Valor p	OR	IC	Valor p	OR	IC	Valor p	OR	IC	Valor p
Inmigrante asociación cruda	0,98	0,92-1,06	0,655	0,87	0,81-0,94	0,000*	1,03	0,99-1,06	0,100	0,94	0,88-1,00	0,078
Inmigrante Asociación ajustada 1= inmigrante	1,01	0,93-1,09	0,863	0,89	0,82-0,98	0,011*	1,01	0,98-1,04	0,468	0,97	0,89-1,06	0,491
Edad niño (años)	0,84	0,83-0,85	0,000*	0,82	0,81-0,84	0,000*	0,82	0,81-0,83	0,000*	0,84	0,83-0,84	0,000*
Sexo (1=hombre)	0,97	0,90-1,04	0,103	0,94	0,86-1,03	0,103	0,97	0,89-1,05	0,448	0,96	0,90-1,02	0,174
Pobreza multidimensional (1=pobre)	0,92	0,84-1,00	0,050	0,78	0,69-0,88	0,000*	0,88	0,79-0,98	0,020*	0,94	0,87-1,02	0,118
Pobreza por ingresos (1=pobre)	0,80	0,73-0,89	0,000*	0,89	0,76-1,05	0,120	0,87	0,77-0,98	0,023*	0,91	0,84-0,99	0,030*
Problema de salud en los últimos 3 meses (ref. "no")												
Si	7,39	6,24-8,77	0,000*	13,6	1,51-1,90	0,000*	44,6	38,3-52,0	0,000*	38,02	33,3-43,5	0,000*

Discusión

- **Existen diferencias en el acceso** a servicios de salud entre población inmigrante y chilena, desfavorable para población migrante.
- La situación económica, la edad de la persona y la situación de salud se encuentran asociados a la utilización de los servicios de salud, en los diferentes años analizados.
- Los menores de 18 años de edad, representa una población joven que reporta menor frecuencia de daños en salud, posiblemente con problemas agudos de salud
- Los migrantes reportan menor frecuencia de daños en salud que chilenos menores de 18 años de edad
- **Noviembre 2017: Presentación de la Política chilena de migración y salud/ Reconocimiento práctico del derecho a la salud**

Referencias

- Cabieses B., Bernales M. y McIntyre AM. La migración internacional como determinante social de la salud en Chile: evidencia y propuestas para políticas públicas. 2017.
- Frenz P, Delgado I, Villanueva L, Muñoz F, Navarrete M, Kaufman J. Salud y Equidad. Analisis de la equidad en el acceso a la salud en Chile con datos de las Encuestas CASEN. Guia práctica de técnicas estadísticas con Stata [Internet]. Disponible en: <http://medicina.udd.cl/files/2013/07/Gu%C3%ADa-Técnicas-Estad%C3%ADsticas.pdf>

**La migración internacional
como determinante social de la salud en Chile:**
evidencia y propuestas para políticas públicas

Cabieses B / Bernaldes M / McIntyre AM



MÁS INFORMACIÓN DE MIGRACIÓN Y SALUD EN CHILE:

LIBRO libre acceso:

<http://medicina.udd.cl/enfermeria-santiago/>

Programa de Estudios Sociales de la Salud
Facultad de Medicina Clínica Alemana
Universidad del Desarrollo

Macarena Chepo
mchepo@udd.cl

Gracias!