

Seminario

Infancia e interculturalidad. Experiencias, aportes y nuevas comprensiones

04 de octubre del 2017, Universidad Silva Henríquez

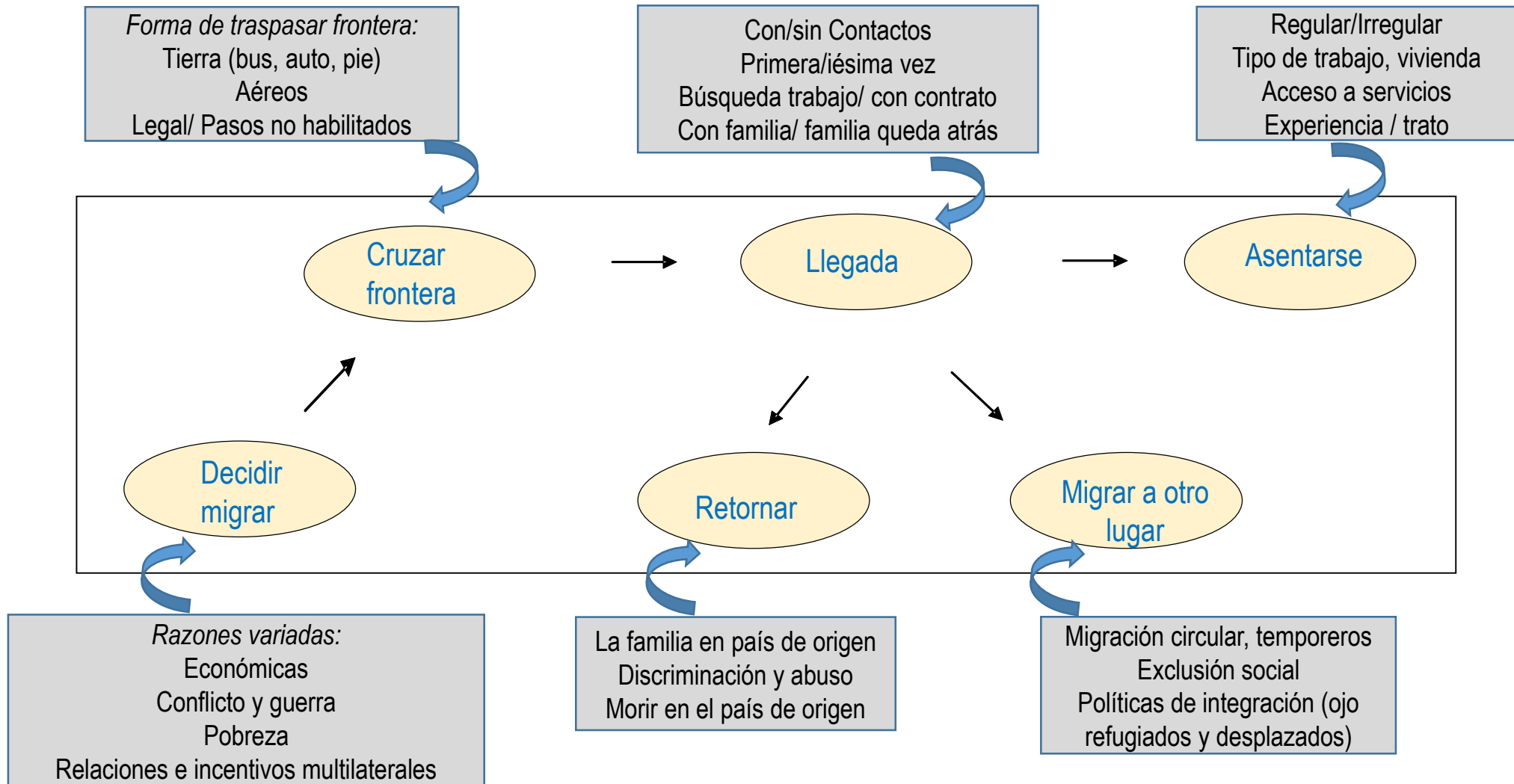
Infancia y población migrante en el ámbito de la salud en Chile



INSTITUTO DE CIENCIAS E INNOVACIÓN EN MEDICINA
Facultad de Medicina
Clínica Alemana - Universidad del Desarrollo

Báltica Cabieses, PhD
Programa de Estudios Sociales en Salud, FM CAS – UDD
bcabieses@udd.cl

Migrar: proceso complejo y dinámico



(Stefoni, 2006, Cabieses, 2011)

Al comparar total inmigrantes versus chilenos, aparece el **efecto del “migrante sano”**
 Sin embargo, este **efecto desaparece al estratificar según PSE (CASEN 2006)**

Inmigrantes según PSE

Condiciones de salud	Total Immigrants % (95%CI)	Chilean-born population % (95%CI)
Alguna discapacidad	3.55 [2.49-5.02]	6.93 [6.74-7.13]
Alguna condición crónica / Cáncer último año?	3.90 [2.68-5.63]	5.85 [5.68-6.02]

Low SES % (95%CI)	Medium SES % (95%CI)	High SES % (95%CI)
5.62 [3.21-9.66]	4.13 [2.68-6.33]	2.45 [1.11-5.33]
5.30 [2.22-12.13]	3.35 [1.73-6.38]	4.13 [2.43-6.93]

Hallazgos adicionales:

Identificando brechas de salud entre migrantes internacionales y población local

Análisis CASEN 2013

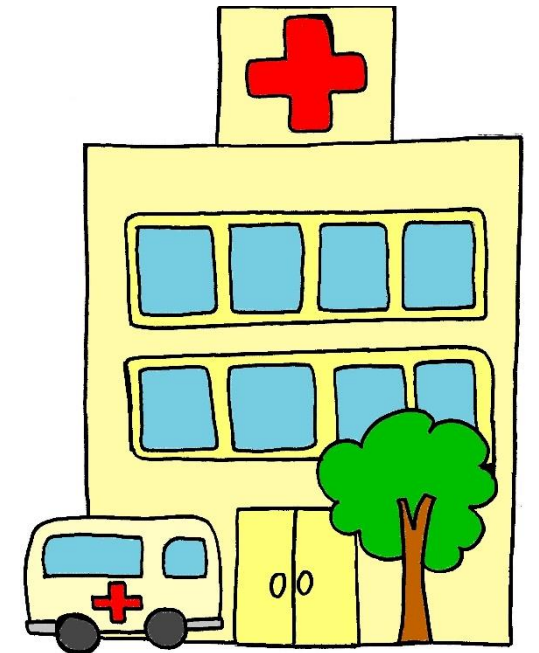
Indicador	Inmigrantes	Chilenos
Pobreza multidimensional	25%	20%
Hacinamiento crítico en el hogar (>5 personas x dormitorio)	10%	1%
Escolares 15-18 años que se retiran del sistema educacional	19.5%	13.1%
Total sin previsión de salud	8.5%	2.5%
Niños 0-14 años sin previsión de salud	12.3%	1.2%
Pidió hora atención de salud pero no la obtuvo (últimos 3 meses)	24.5%	3.7%
Está en tratamiento médico últimos 12 meses	13.3%	24.4%

Hallazgos adicionales:

Identificando brechas de salud entre migrantes internacionales y población local

Análisis Egresos Hospitalarios 2012

1. Total de 1.659.654 egresos hospitalarios en Chile 2012, 0,5% correspondió a migrantes internacionales (~8.300 egresos)
2. 43,7% de egresos en migrantes fue por **embarazo, parto y puerperio** (vs 19,4% en chilenas)
3. Alta proporción de inmigrantes **sin previsión de salud**
4. Top 4 egresos en inmigrantes: (i) embarazo, parto y puerperio, (ii) traumatismos, envenenamientos y causas externas, (iii) tumores y (iv) del sistema digestivo



Diferencias significativas de egresos hospitalarios 2012

Egresos hospitalarios en < 1 año

Causa de hospitalización	Inmigrantes (n=71)	Chilenos (n=91.081)
Perinatal	54,9%	40,2%
Respiratorio	12,7%	28,9%
Digestivo	4,2%	2,8%
Causa externa	2,8%	1,9%

Egresos hospitalarios en 7 a 14 años

Causa de hospitalización	Inmigrantes (n=140)	Chilenos (n=77.418)
Digestivo	13,6%	19,7%
Respiratorio	8,6%	14,2%
Neoplasias	12,1%	5,5%
Malformaciones congénitas	9,3%	4,2%

Egresos hospitalarios 1 a 6 años

Causa de hospitalización	Inmigrantes (n=148)	Chilenos (n=106.475)
Causa externa	23%	12,8%

Egresos hospitalarios 15 a 18 años

Causa de hospitalización	Inmigrantes (n=307)	Chilenos (n=73.568)
Ninguna diferencia significativa	-	-

Determinantes sociales de salud de niños migrantes

La voz de cuidadores y trabajadores de salud

Relación con sistema
educacional chileno

Núcleo familiar distanciado

Estilo de crianza/
parental

Familias multinacionales

Remesas

Acceso/uso de servicios y problemas principales de salud

La voz de cuidadores y trabajadores de salud

Violencia

Abuso

Hacinamiento

Problemas respiratorios y de salud mental

Rezago psicomotor

Ausencia control sano

Temáticas de salud que emergen en TS y migrantes

Salud mental y bienestar
subjetivo de migrantes

“Yo creo que nosotros los inmigrantes de por sí siempre vamos a tener o sea los que tenemos familiar en Colombia, regularmente bajoneados... Porque siempre va a pensar en su familia, siempre va a querer estar al lado de su familia.”

**Entrevista 62, Hombre,
Migrante colombiano,
Diciembre 2014.**



Temáticas de salud que emergen en TS y migrantes

Salud mental y bienestar
subjetivo de migrantes

Salud de migrantes en pobreza
absoluta y multidimensional

Eeehh, ahí tomándonos un terreno para vivir. Entonces ahí no más yo me instalé y mis hijos también me ayudaron a instalar mi casita. Entonces ahí me instalé y ahí estoy hasta ahora. Y usted ya ve, estoy como 4 años más o menos ya ahí...

Entrevista 38, Mujer, Migrante boliviana, Diciembre 2014



Temáticas de salud que emergen en TS y migrantes

Salud mental y bienestar
subjetivo de migrantes

Salud de migrantes en pobreza
absoluta y multidimensional

Salud de niños migrantes



“Con los niños es un caos... es duro a mi hija la sacaron 2 años seguidos de la escuela y lloraba a mares por los papeles, no era culpa mía yo ya los tenía adentro pero desgraciadamente el sistema es tan malo y tan lento, que me dijeron su hija se va, el ministro de educación la sacó, ah tu eres extranjera, te vas así, ni siquiera te, te dijo sabe que mi hija, no, así tajante, tú te vas. Mi niña llegó llorando a la casa y me dice no, me sacaron de la escuela porque no tengo papeles.”

Entrevista 65, Grupo Focal Migrantes, Diciembre 2014.

Temáticas de salud que emergen en TS y migrantes

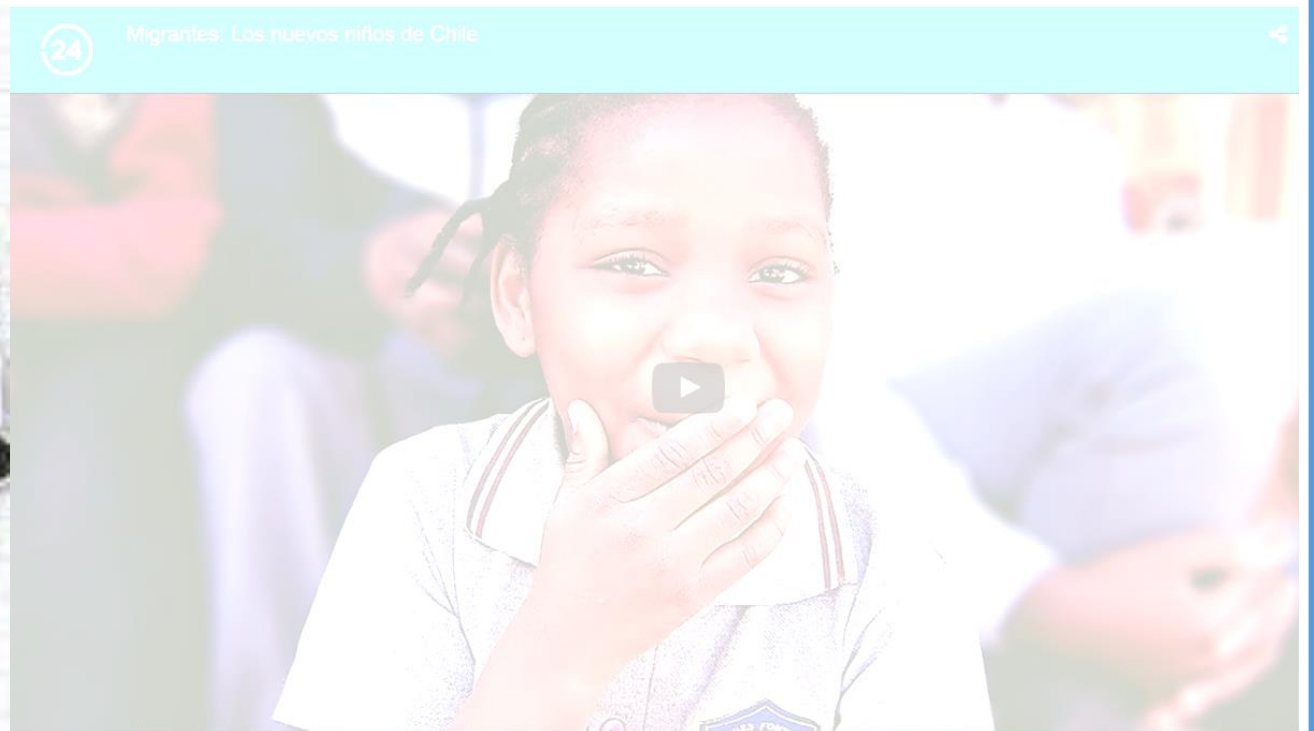
Salud mental y bienestar
subjetivo de migrantes

Salud de migrantes en pobreza
absoluta y multidimensional

Salud de niños migrantes

Salud de trabajadores
migrantes informales

Invitación: La voz de los niños...



<https://www.youtube.com/watch?v=zohxriqK0Tc>



La migración internacional como determinante social de la salud en Chile:
 evidencia y propuestas para políticas públicas

Cabieses B / Bernaldes M / McIntyre AM





INSTITUCIONES

- Facultad de Medicina Clínica Alemana Universidad del Desarrollo
- Fondecyt- Conicyt
- Organización Internacional para las Migraciones-IOM
- Departamento de Extranjería y Migración, Ministerio del Interior y Seguridad Pública
- Ministerio de Desarrollo Social-MINDESOC
- Servicio Jesuita Migrante-SJM
- Ministerio de Salud-MINSAL
- Ilustre Municipalidad de Quilicura
- Ilustre Municipalidad de Recoleta
- Ilustre Municipalidad de Santiago
- Escuela Trabajo Social-Universidad Santo Tomás
- Hospital Comunitario El Carmen de Maipú
- Instituto Católico Chileno Migrante-INCAMI
- Centro Nacional de Investigación para la Gestión Integrada de Desastres Naturales - CIGIDEM-PUC
- Servicio Salud Metropolitano Occidente
- Universidad de Edimburgo
- Universidad de Valparaíso

DESCARGA FULL GRATUITA WEB FACULTAD MEDICINA UDD

Seminario

Infancia e interculturalidad. Experiencias, aportes y nuevas comprensiones

04 de octubre del 2017, Universidad Silva Henríquez

Infancia y población migrante en el ámbito de la salud en Chile



INSTITUTO DE CIENCIAS E INNOVACIÓN EN MEDICINA
Facultad de Medicina
Clínica Alemana - Universidad del Desarrollo

Báltica Cabieses, PhD
Programa de Estudios Sociales en Salud, FM CAS – UDD
bcabieses@udd.cl